



GEMEINDE SISSELN AG

 **Sissila**

Betriebskonzept

Hallenbad Sissila

Gültig ab 01.August.2022

1. Zweck

Die Einwohnergemeinde Sisseln erstellt ein Betriebskonzept des Hallenbades Sissila um die Nutzung des Badebereichs, des im Gebäude befindlichen Bistros und des Saunabereichs für die unterschiedlichen Benutzergruppen zu regeln.

Ergänzend zu diesem Betriebskonzept gelten folgende Dokumente:

- die Bade-Ordnung
- die Sauna-Ordnung
- die Bistro-Ordnung

Das Betriebskonzept und die mitgeltenden Dokumente sind für alle Interessierten öffentlich zugänglich.

2. Ziele des Hallenbades Sissila

Als familienfreundliche Gemeinde bietet Sisseln den Einwohnern, der Region und verschiedenen Vereinen und Schulen die notwendige Infrastruktur für die freizeitliche oder sportliche Nutzung der angebotenen Wasserfläche. Das Element Wasser hat für Sisseln als Gemeinde mit direktem Zugang zum Rhein und zur Sisseln seit jeher eine grosse Bedeutung, weshalb das Hallenbad Sissila trotz wirtschaftlichen Nachteilen für die Einwohnergemeinde seit mehr als 30 Jahren betrieben wird.

Die Gemeinde Sisseln will mit diesem Beitrag der Region, Schulen und Vereinen die Möglichkeit geben

- Schwimmen als Freizeitbeschäftigung auszuführen
- als Familie gemeinsam Aktivitäten zu unternehmen
- sich sportlich im Wasser zu betätigen
- den Kindern das Schwimmen möglichst früh beizubringen
- einer nachgewiesenen gesunden körperlichen Betätigung nachzugehen
- lebensrettende Massnahmen durch Ausbildung zu erlernen (z.B. SLRG)
- im Wasser Spass zu haben.

Als Abrundung der angebotenen Wasserfläche mit 4 Schwimmbahnen à 25 Meter Länge und einem Nichtschwimmerbereich beinhaltet das Hallenbad Sissila ein Ein-Meter-Sprungbrett und eine geschlossene Rutschbahn mit 46 Meter Länge. Zusätzlich kann der Aussenbereich mit Sonnenliegen direkt von der Schwimmhalle erreicht werden.

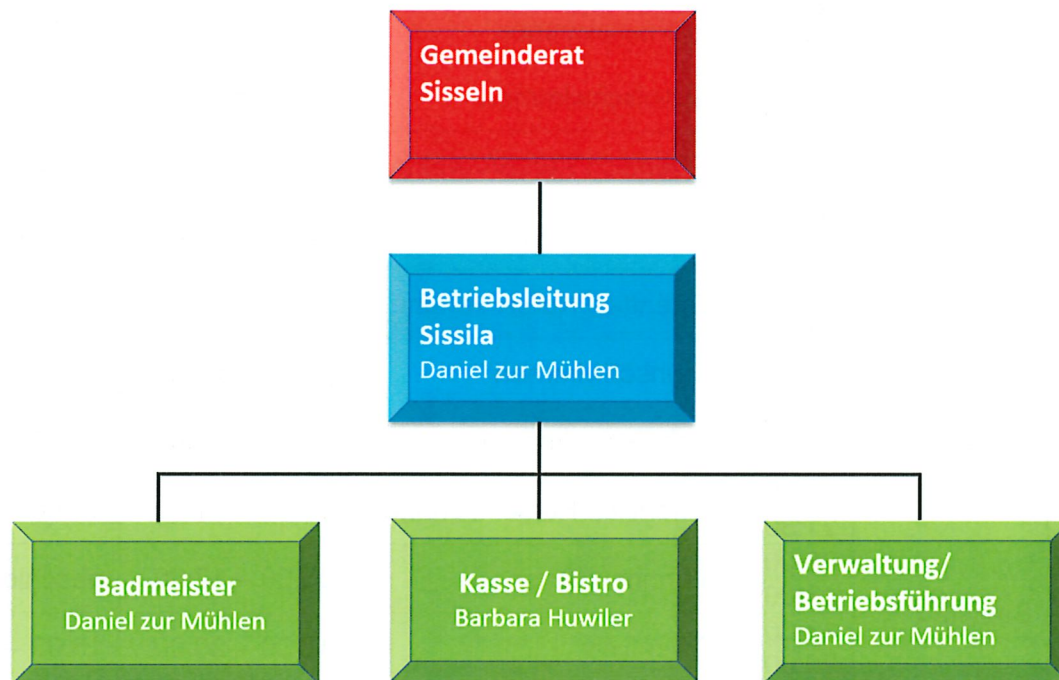
Ebenso stehen den Interessierten ab 16 Jahren eine Saunalandschaft (Finnische Sauna, Dampfbad, Bio-Sauna, Duschen sowie ein integrierter Ruhebereich) im Untergeschoss zur Verfügung.

Der Besuch des Sissila kann im hauseigenen Bistro mit warmen und kalten Getränken, Snacks, Zwischenverpflegungen, Süssigkeiten etc. im Innenraum oder auf der Aussenterrasse abgerundet werden.

3. Organisation des Hallenbades Sissila

Die Einwohnergemeinde Sisseln ist Eigentümerin und betreibt das Hallenbad Sissila auf eigene Rechnung, ohne finanzielle Zuwendungen Dritter (ausgenommen Sponsoring-Vereinbarungen). Die Buchführung erfolgt durch die Finanzverwaltung Sisseln. Das jährliche Betriebsergebnis ist Bestandteil des Gesamtergebnisses der Einwohnergemeinde Sisseln.

Der Betrieb des Sissila ist wie folgt organisiert:



Der Gemeinderat wird durch den definierten Ressortleiter vertreten. Die wichtigen Entscheidungen werden entsprechend der Kompetenzordnung vom Gesamtgemeinderat besprochen und entschieden. Investitionen, die nicht in der ordentlichen Rechnung budgetiert werden können, werden dem Stimmvolk als Kreditantrag unterbreitet.

Nutzungsmodell

Das Hallenbad Sissila bietet die Infrastruktur unterschiedlichen Benutzungsgruppen an. Aktuell sind dies:

- Öffentliche Gäste in Bad, Sauna und Bistro
- Primarschule Sisseln und weitere Schulen aus der Region
- Vereine, Kursanbieter und Schwimmschulen.

Im Sinne einer optimalen und wirtschaftlichen Nutzung der zur Verfügung stehende Wasserfläche ist eine teilweise Parallelnutzung möglich, zum Beispiel zwei unterschiedliche Schulen oder öffentliches Schwimmen und eine Bahn für einen Verein. Die Durchführung der Parallelnutzung wird vom Betriebsleiter im Einzelfall entschieden.

Folgende Nutzung des Sissila wird per 01. August 2022 umgesetzt:

Tag	Zeit	Nutzung	Bistro	Sauna
Montag	08:00 – 15:00	Schulschwimmen	geschlossen	geschlossen
	16:00 – 21:30	Vereine / Kurse	16:00 - 21:30	geschlossen
Dienstag	08:00 – 15:00	Schulschwimmen	geschlossen	geschlossen
	15:00 – 21:30	Öffentlich/Kurse/Vereine	15:00 – 21:30	16:30 – 21:30
Mittwoch	06:00 - 08:00	Frühschwimmen	geschlossen	geschlossen
	08:00 – 12:00	Schulschwimmen	geschlossen	geschlossen
	13:30 - 21:30	Öffentlich/Kurse/Vereine	13:30 - 21:30	13:30 - 21:30
Donnerstag	08:00 – 15:00	Schulschwimmen	geschlossen	geschlossen
	15:00 – 21:30	Öffentlich/Kurse/Vereine	15:00 – 21:30	15:00 – 21:30
Freitag	06:00 - 08:00	Frühschwimmen	geschlossen	geschlossen
	08:00 – 12:00	Schulschwimmen	geschlossen	geschlossen
	15:00 – 21:30	Öffentlich/Kurse/ Vereine	15:00 – 21:30	15:00 – 21:30
Samstag	08:00 – 13:00	Vereine / Kurse	08:00 – 12:00	geschlossen
	13:00 – 20:00	Öffentlich	13:00 – 20:00	13:00 – 20:00
Sonntag	10:00– 18:00	Öffentlich	10:00 – 18:00	10:00 – 18:00
	18:00 – 20:00	Damenschwimmen	18:00 – 20:00	

Der Gemeinderat behält sich vor, die Nutzungszeiten entsprechend dem effektiven Bedarf anzupassen, jedoch maximal bis zu den unten beschriebenen Zeiten.

Zuteilung an die Nutzer

In der Zusammenarbeit mit den Schulen und den Vereinen wird ein Belegungsplan für die jeweilige Benutzergruppe erstellt. Dieser Belegungsplan behält solange seine Gültigkeit bis einer der beiden Vertragspartner eine Änderung bezüglich der Nutzungszeiten aufzeigt.

Die Abrechnung erfolgt nach dem Belegungsplan.

Maximale Öffnungszeiten

Aufgrund betrieblicher Abläufe (Reinigungszyklen zwischen Nutzungen und Personalkapazitäten) und der finanziellen Gegebenheiten sind folgende maximale Öffnungszeiten des Hallenbades Sissila möglich:

Tag	Öffnungszeit maximal	Bad	Sauna	Bistro
Montag	08.00 - 15.00	✓		
	15.00 - 21.30	✓	✓	✓
Dienstag	08.00 - 15.00	✓		
	15.00 - 21.30	✓	✓	✓
Mittwoch	06:00 – 12:00	✓		
	13:30 - 21.30	✓	✓	✓
Donnerstag	08.00 - 15.00	✓		
	15:00 - 21.30	✓	✓	✓
Freitag	06:00 – 12:00	✓		
	13.30 - 01:00	✓	✓	✓
Samstag	08.00 - 13.00	✓		✓
	13.00 - 20.00	✓	✓	✓
Sonntag	10.00 - 20.00	✓	✓	✓

Abhängigkeiten

- Während dem Schulschwimmen sind Sauna, Kasse und Bistro geschlossen.
- Das Bistro und die Kasse sind während der öffentlichen Nutzung geöffnet.
- Das Bistro ist bei Schwimmkursen durch Vereine oder externe Anbieter geöffnet.

Generelle Bestimmungen

- Die Revisionsarbeiten (2-3 Wochen) werden am Anfang der Sommerferien der Schule Sisseln durchgeführt.
- Es ist vorgesehen, das Hallenbad während den Schulferien zu öffnen, ausser während der Revisionszeit. Aufgrund ausserordentlich geringer Nachfrage, z.B. wegen sehr sonniger Sommerwochen, kann jedoch eine temporäre Schliessung durchgeführt werden.
- In allen Schulferien der Schule Sisseln findet generell kein Schulschwimmen statt.
- Das Hallenbad bleibt geschlossen an
 - Heiligabend 24.12.
 - Weihnachten 25.12.
 - Silvester 31.12.
 - Neujahr 1.1.
 - Ostersonntag und Ostermontag
 - Pfingstsonntag und Pfingstmontag
 - slowUp Hochrhein
 - Betriebsausflug Gemeinde Sisseln
- An allen weiteren Feiertagen herrscht Sonntagsbetrieb.

4. Benutzungspreise

Die Benutzungspreise werden durch den Gemeinderat festgelegt und mindestens 60 Tage vor Inkrafttreten publiziert sowie im Hallenbad Sissila bei der Kasse angeschlagen. Die angeschlagenen Eintrittspreise gelten grundsätzlich für alle Badbesucher. Die Eintrittspreise werden regelmässig, spätestens aber nach vier Jahren überprüft.

Die mit den Schulen/Vereinen/Kursanbietern vereinbarten Preise gelten für die Dauer der festgelegten Nutzung, unabhängig der Gültigkeit einer neuen Preisliste.

Preisstrukturen	Einzel	12er	Jahr
Kinder von 6-16 Jahren	✓	✓	✓
Lehrlinge, Studenten, AHV-Bezüger	✓	✓	✓
Erwachsene	✓	✓	✓
Familien (2 Erwachsene und 1 Kinder)	✓	✓	✓
Jedes weitere Kind im Familienverbund	✓	✓	✓
Sauna Erwachsene inkl. Badbesuch	✓	✓	✓

Schulschwimmen
Die Abrechnung erfolgt nach Bahnnutzung. Aufsicht erfolgt durch die Schule, sie kann aber auch gegen zusätzliche Verrechnung durch den Badmeister erfolgen:

Vermietung an Vereine und Kursanbieter
Preis pro Stunde, inkl. Eintrittsgebühren, max. Belegung von 10 Personen pro Bahn. Aufsicht durch Mieter

Eintrittspreise

Personen	Einzeleintritt	12-er Abo	12 Monate
Kinder (6 - 16J.)	CHF 4.00	CHF 40.00	CHF 120.00
Lehrlinge, Studenten, Rentner (AHV)	CHF 6.00	CHF 60.00	CHF 180.00
Erwachsene	CHF 8.00	CHF 80.00	CHF 250.00
Familien (2 Erw. und. 1 Kind)	CHF 18.50	CHF 185.00	CHF 450.00
Jedes weitere Kind	CHF 2.50	CHF 25.00	CHF 65.00
Sauna	CHF 17.00	CHF 170.00	CHF 450.00

Gültigkeiten ab Kaufdatum:

- 12-er Abo: 3 Jahre
- 12 Monate-Abo: 1 Jahr
- Die Einwohner der Gemeinde Sisseln bekommen bei Vorlage der Einwohnerkarte 25 % Ermässigung.

Familientarif

Grundtarif: 2 Erwachsene und 1 Kind

Jedes weitere Kind im Familienverbund zahlt einen Aufpreis gemäss Preisliste oben.

Schulschwimmen:

- Schwimmerbecken: 1 Bahn 65 CHF / Lektion
- Nichtschwimmerbecken: Gesamt 75 CHF / Lektion
- Ggf. Schwimmaufsicht durch Badmeister: 36 CHF / pro 45 min
- Materialbenutzung ist gratis
Eine Lektion kann bis zu 60 min betragen. Bei längerer Benutzungsdauer können zusätzliche Kosten anfallen.

Vermietung an gemeinnützige Organisationen

Schwimmerbahn 40 CHF / Lektion

Halbes Nichtschwimmerbecken 45 CHF / Lektion

Eine Lektion kann bis zu 60 min betragen.

Vermietung an Kursanbieter / gewerbliche Organisation

Schwimmerbahn 55 CHF / Lektion

Halbes Nichtschwimmerbecken 60 CHF / Lektion

Eine Lektion kann bis zu 60 min betragen.

Wenn gemeinnützige Organisationen oder Kursanbieter alleinige Nutzer des Hallenbades sind, muss die Aufsicht durch die Benutzer sichergestellt werden. Dies wird in den jeweiligen Nutzungsverträgen geregelt. Es besteht während dieser Zeit keine Anwesenheitspflicht eines Bademeisters. In jedem Fall ist jedoch eine Person des Hallenbadpersonals, z.B. vom Bistro, vor Ort.

5. Schlussbestimmungen

Der Gemeinderat Sisseln kann dieses Betriebskonzept, unter Berücksichtigung von vertraglichen Laufzeiten, wegen betrieblichen oder wirtschaftlichen Ursachen jederzeit anpassen.

Das vorliegende Betriebskonzept mit den erwähnten Anordnungen ersetzt das vorgängige Betriebskonzept für die Benutzung des Hallenbades Sissila.

Sisseln, 25. April 2022

GEMEINDERAT SISSELN



Rainer Schaub, Gemeindeammann

Karin Engel, Gemeindeschreiberin